



ТЕРРИТОРИАЛЬНЫЙ ОРГАН ФЕДЕРАЛЬНОЙ
СЛУЖБЫ ГОСУДАРСТВЕННОЙ СТАТИСТИКИ
ПО ЧЕЛЯБИНСКОЙ ОБЛАСТИ

Оперативные данные по естественному движению населения Челябинской области



за январь-май 2023 года



ТЕРРИТОРИАЛЬНЫЙ ОРГАН ФЕДЕРАЛЬНОЙ
СЛУЖБЫ ГОСУДАРСТВЕННОЙ СТАТИСТИКИ
ПО ЧЕЛЯБИНСКОЙ ОБЛАСТИ

Оперативные данные по естественному движению населения

Челябинской области

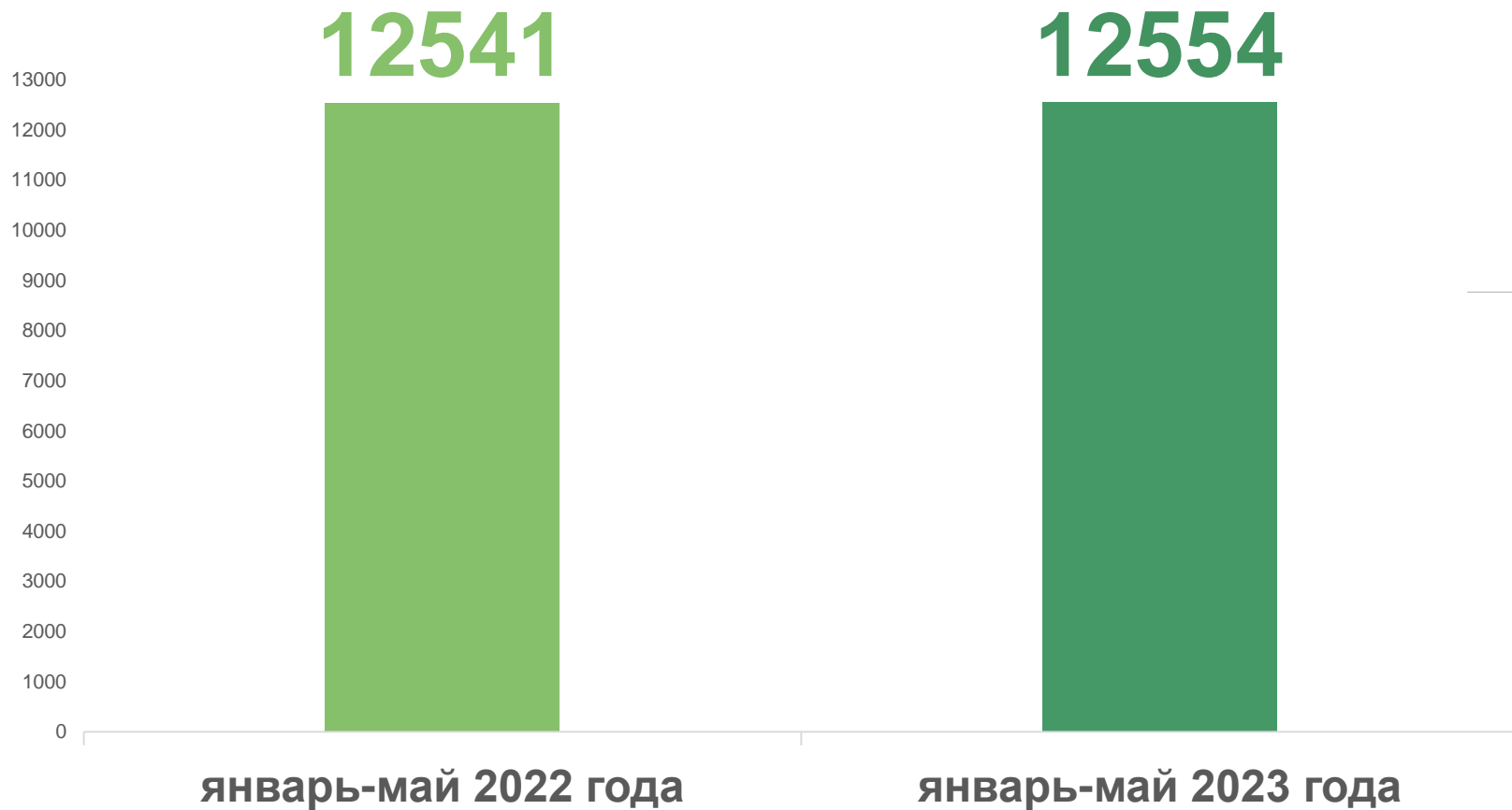
за январь-май 2023 года

- 01 Число родившихся
- 02 Число родившихся по месяцам 2023 года
- 03 Число умерших
- 04 Число умерших по месяцам 2023 года
- 05 Младенческая смертность
- 06 Естественная убыль населения по месяцам 2023 года
- 07 Родившиеся, умершие, естественная убыль на 1000 человек населения
- 08 Число браков
- 09 Число разводов
- 10 Число браков и разводов на 1000 человек населения





ЧИСЛО РОДИВШИХСЯ, человек



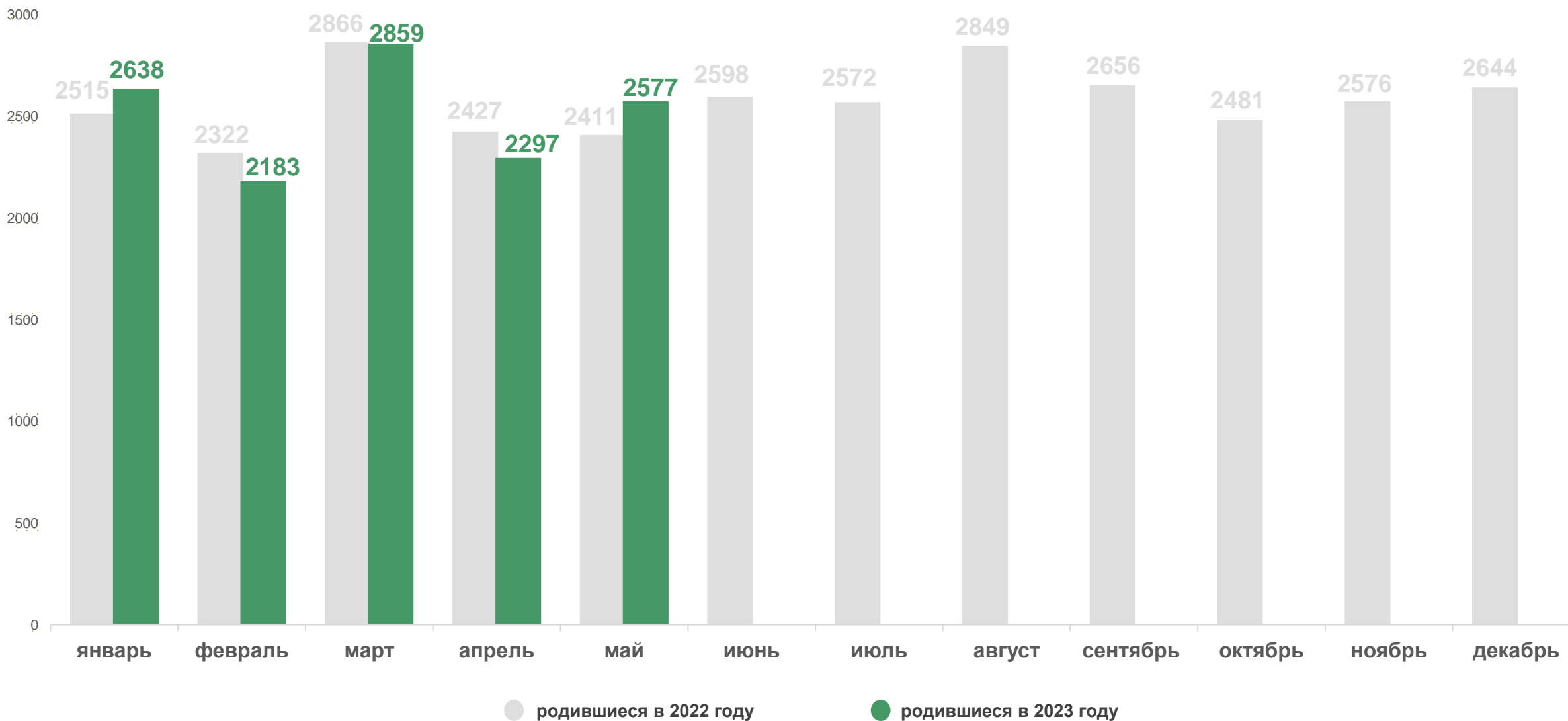
+0,1%

к январю-маю 2022 года



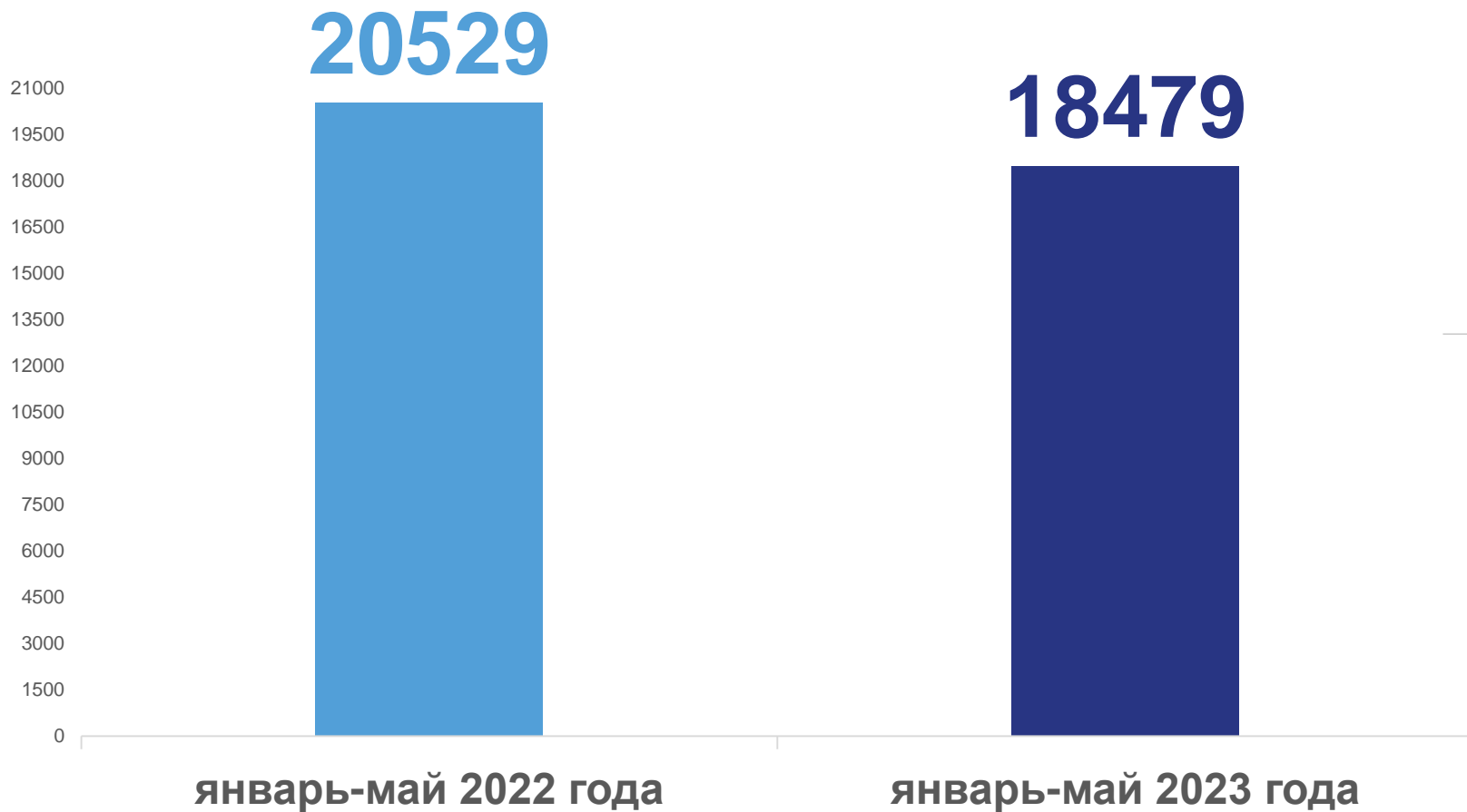


ЧИСЛО РОДИВШИХСЯ ПО МЕСЯЦАМ 2023 ГОДА, человек





ЧИСЛО УМЕРШИХ,
человек



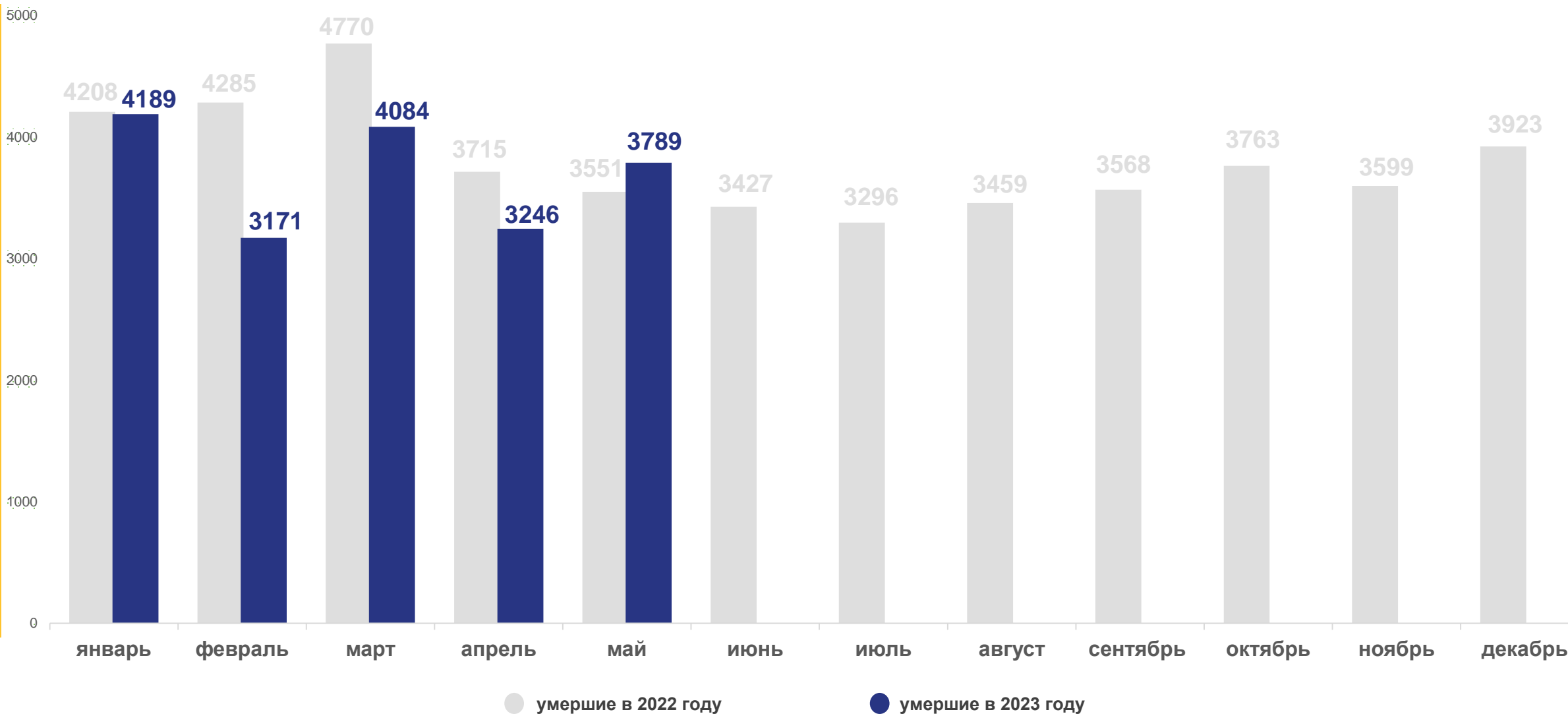
-10,0%

к январю-маю 2022 года





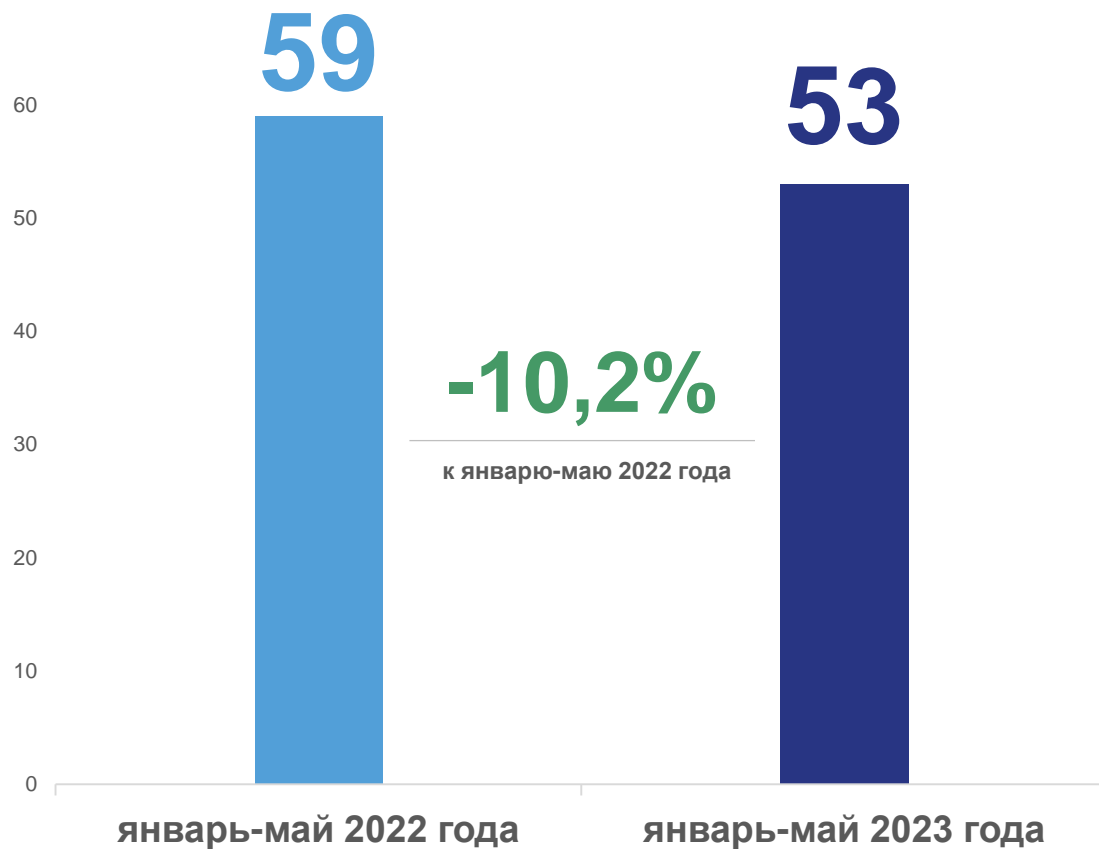
ЧИСЛО УМЕРШИХ ПО МЕСЯЦАМ 2023 ГОДА, человек





МЛАДЕНЧЕСКАЯ СМЕРТНОСТЬ

человек*



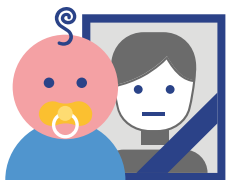
на 1000 родившихся живыми**



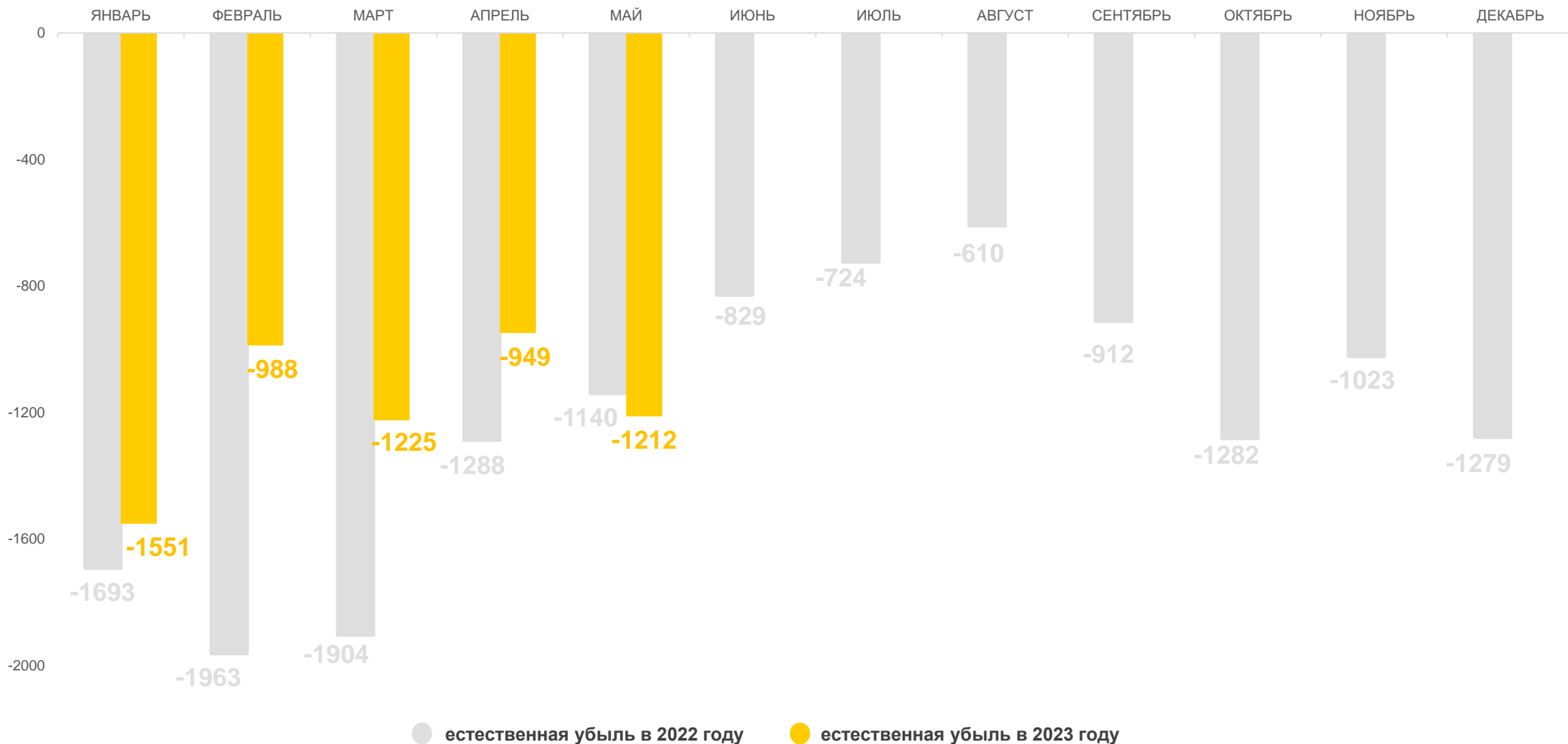
* Число умерших в возрасте до 1 года

** Коэффициент младенческой смертности



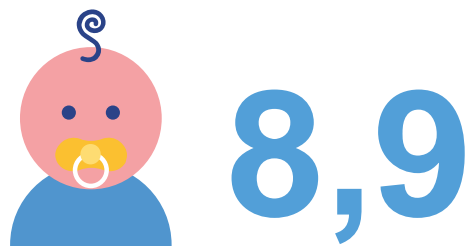


ЕСТЕСТВЕННАЯ УБЫЛЬ НАСЕЛЕНИЯ ПО МЕСЯЦАМ 2023 года, человек



РОДИВШИЕСЯ, УМЕРШИЕ, ЕСТЕСТВЕННАЯ УБЫЛЬ НАСЕЛЕНИЯ ЗА ЯНВАРЬ-МАЙ 2023 ГОДА, на 1000 человек населения

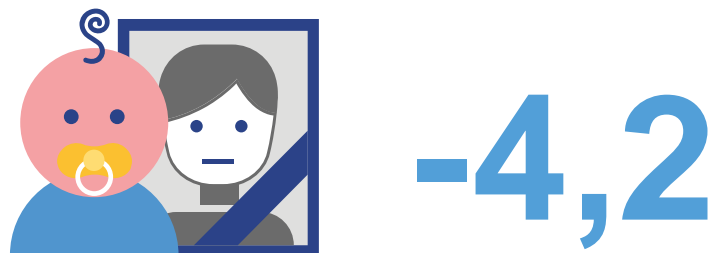
РОДИВШИЕСЯ



100,0%

к январю-маю 2022 года

ЕСТЕСТВЕННАЯ УБЫЛЬ НАСЕЛЕНИЯ



УМЕРШИЕ

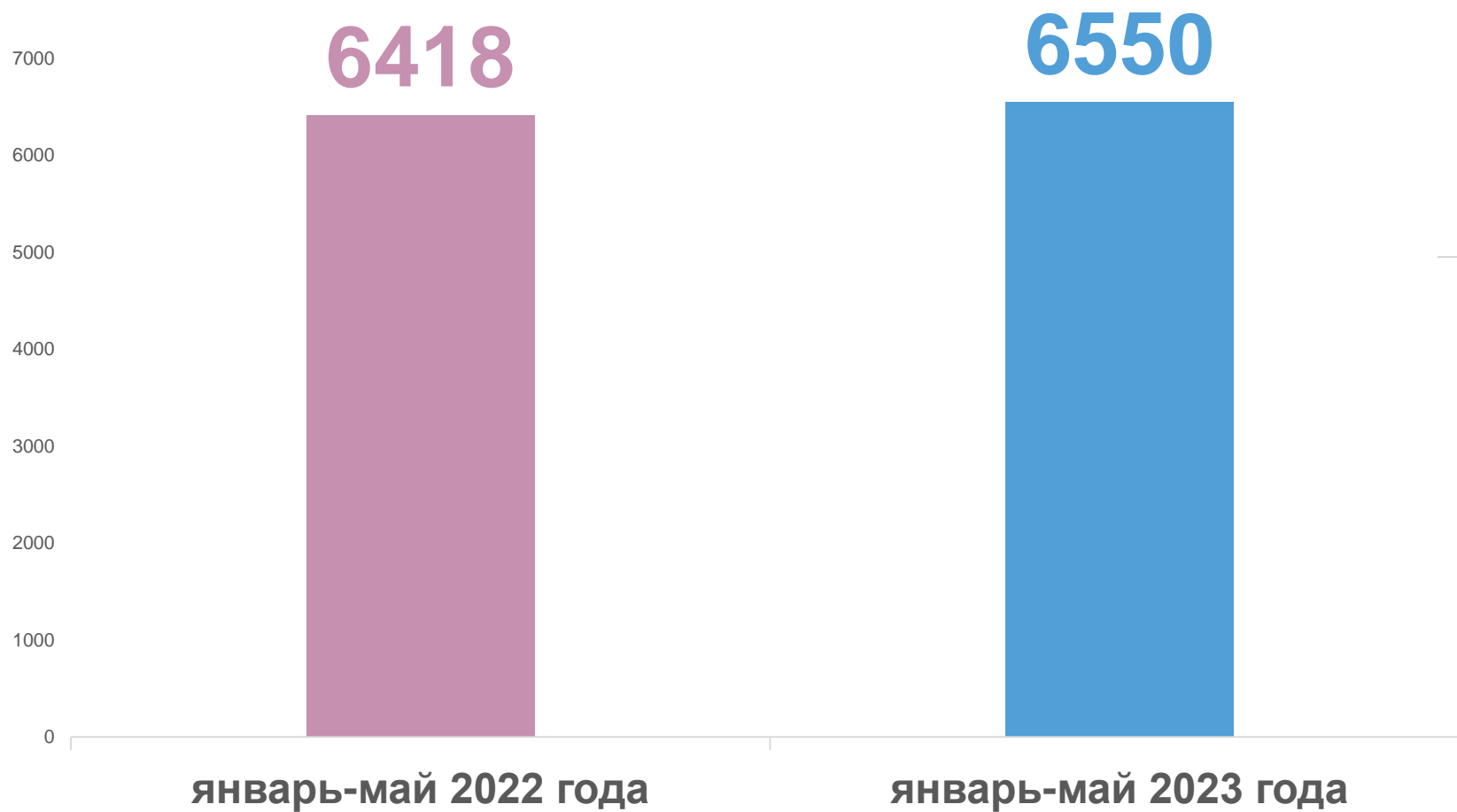


-9,7%

к январю-маю 2022 года

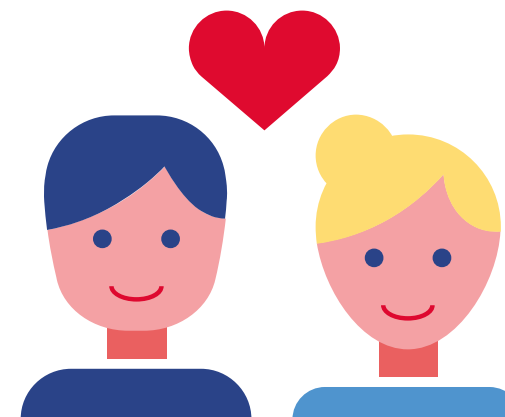


ЧИСЛО БРАКОВ*, единиц



+2,1%

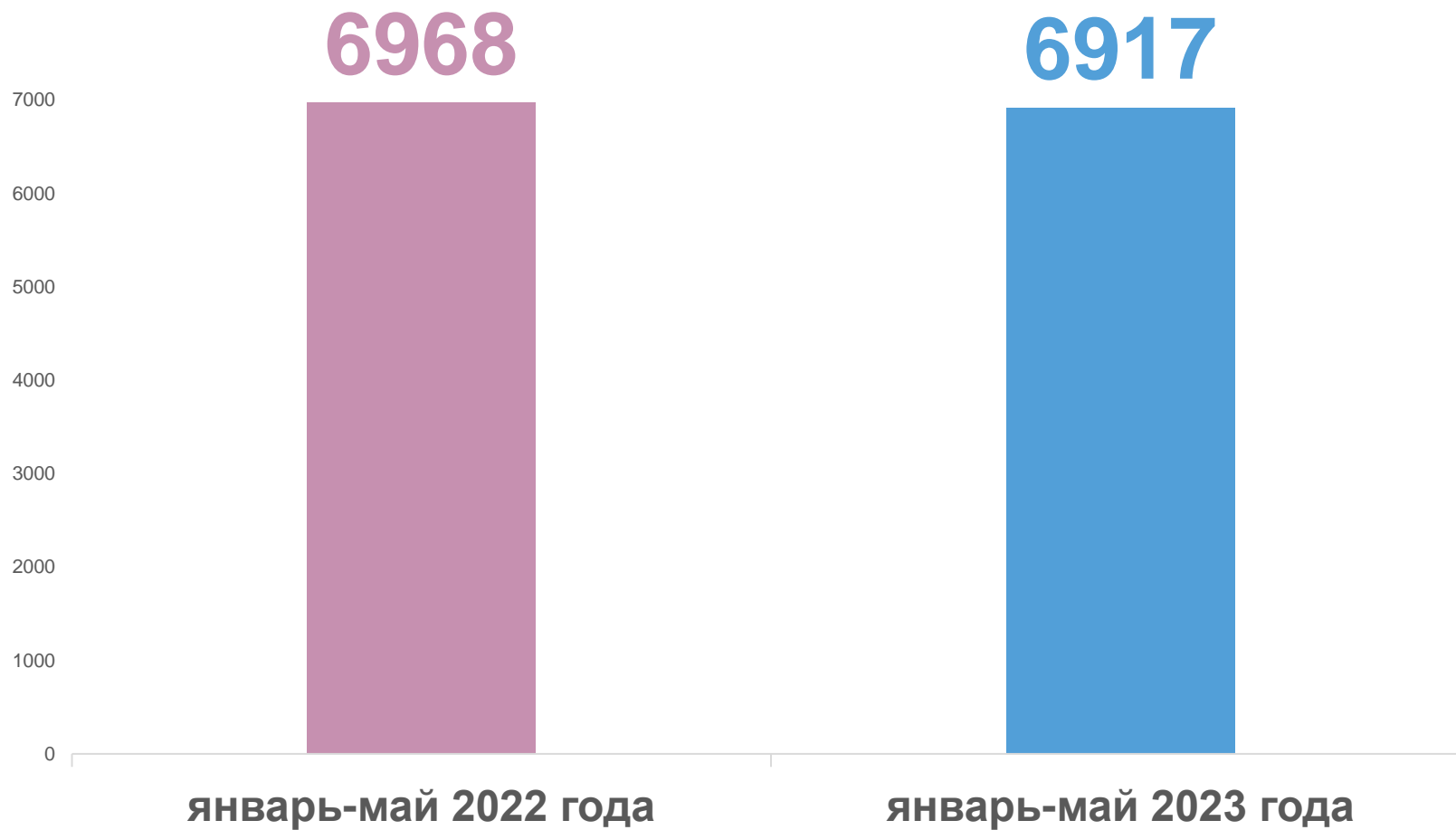
к январю-маю 2022 года



*Число зарегистрированных супружеских пар



ЧИСЛО РАЗВОДОВ*, единиц



-0,7%

к январю-маю 2022 года

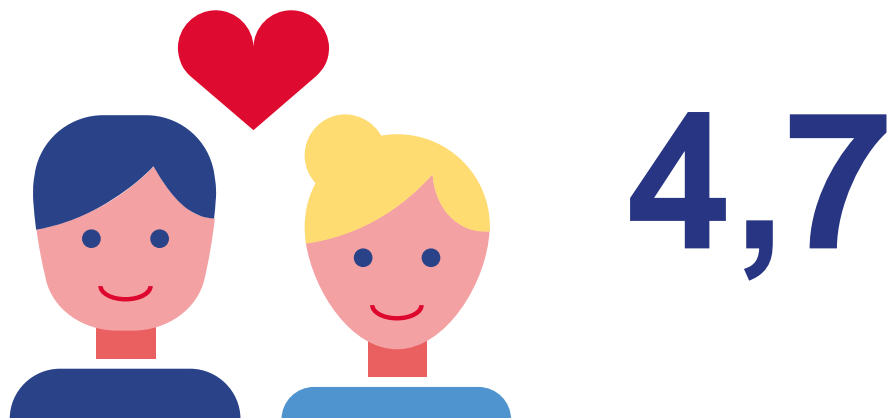


*Число зарегистрированных разводов



ЧИСЛО БРАКОВ И РАЗВОДОВ ЗА ЯНВАРЬ-МАЙ 2023 ГОДА, на 1000 человек населения

БРАКИ



+4,4%

к январю-маю 2022 года

РАЗВОДЫ



100,0%

к январю-маю 2022 года